

ТОВ "ДП УКРГАЗТЕХ"

**ПЕРЕТВОРЮВАЧ ІНТЕРФЕЙСІВ
ETHERNET-RS 232 (RS 485)**

ПРОГРАМА SES2_ETHERNET.EXE

Інструкція з використання

АЧСА.468152.010-02 ІН

1. ПРИЗНАЧЕННЯ ПРОГРАМИ SES2_ETHERNET.EXE ТА ПІДГОТОВКА ДО ЇЇ ВИКОРИСТАННЯ

Програма **ses2_ethernet.exe** призначена для конфігурування перетворювача інтерфейсів **Ethernet-RS232 (RS485)** (далі по тексту – перетворювач).

Перед тим, як запуснути програму **ses2_ethernet.exe**, необхідно виконати наступні дії:

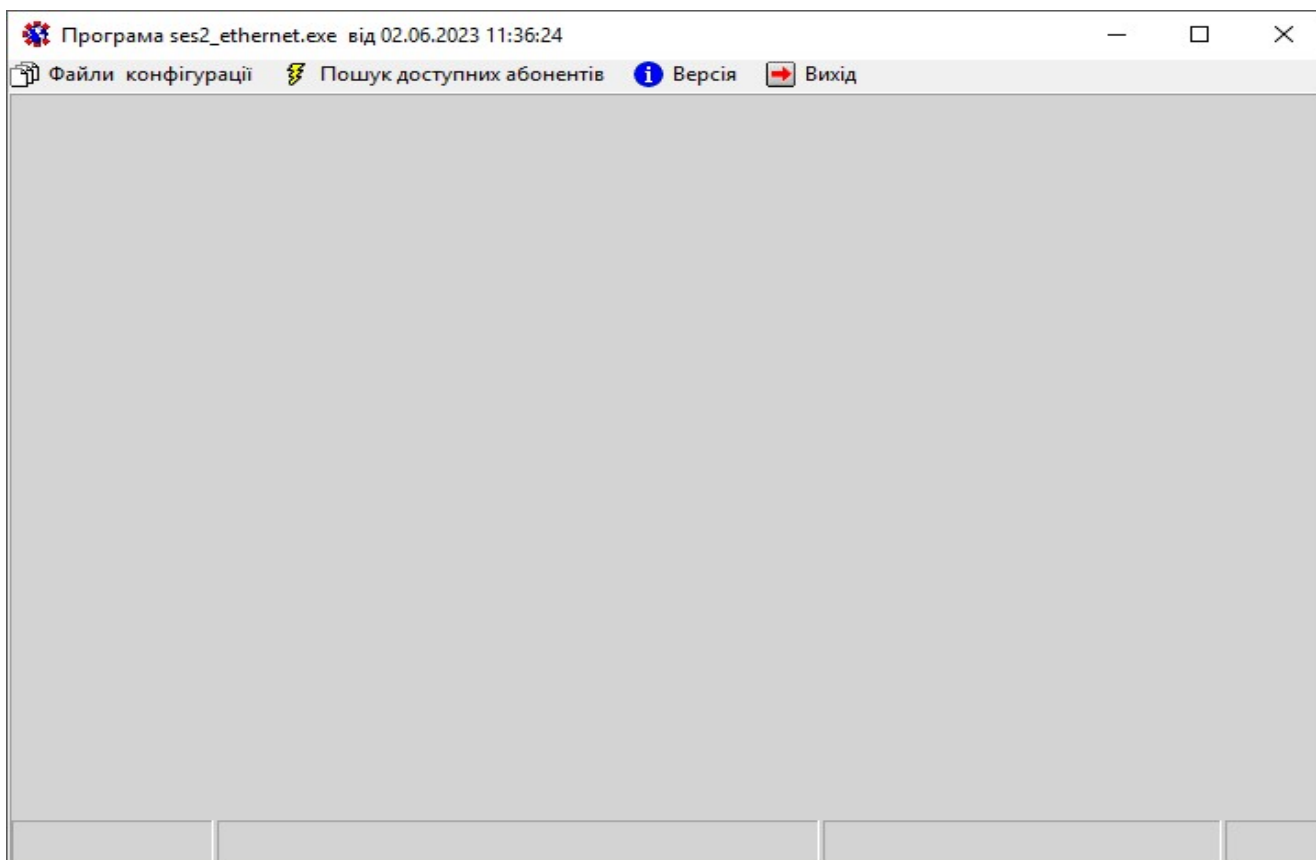
- встановити програму **ses2_ethernet.exe** на ПК;
- підключити перетворювач до джерела живлення за допомогою кабелю живлення через роз'єм **XP1**;
- підключити перетворювач до мережі за допомогою мережевого кабелю через роз'єм **XS2 (Rj-45)**;

2. КОНФІГУРУВАННЯ ПЕРЕТВОРЮВАЧА

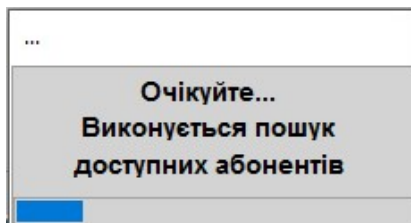
2.1 Стартувати програму ses2_ethernet.exe на ПК.

На моніторі з'явиться вікно з можливістю вибору :

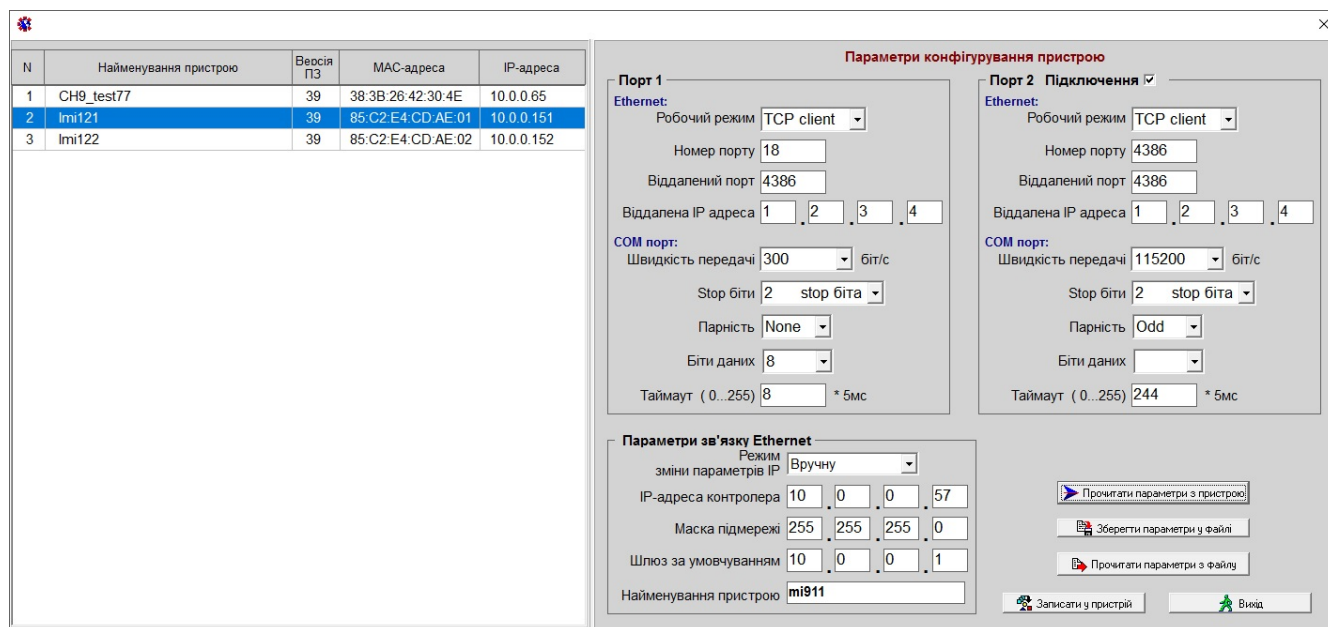
- файли конфігурації;
- пошук доступних абонентів.



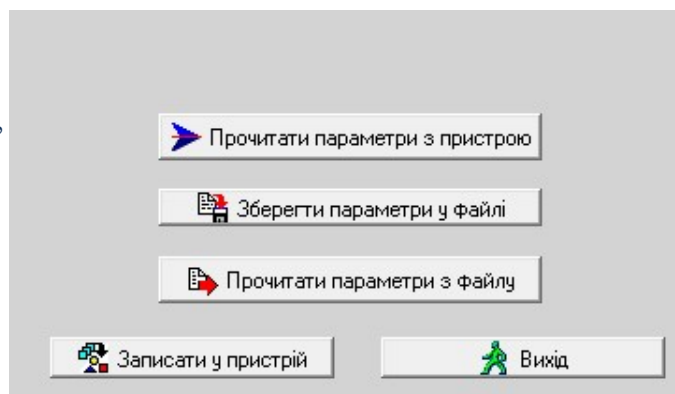
2.1.1. Для пошуку доступних в мережі перетворювачів необхідно вибрати “Пошук доступних абонентів”. Спочатку з’явиться вікно з попередженням:



Після завершення пошуку в наступному вікні в меню зліва відобразяться всі знайдені в мережі активні перетворювачі з їх MAC та IP-адресами, а в правій частині вікна – параметри конфігурування кожного з вибраних пристроїв.



2.1.1.1 В правій частині вікна знизу знаходяться клавіші меню, які дозволяють прочитати параметри з пристрою (або з файлу), при необхідності провести їх коригування та записати ці параметри в пристрій або зберегти в файлі.



2.1.1.2 Початкове конфігурування перетворювача

Виконувати початкове конфігурування перетворювача необхідно з визначення параметрів середовища (**Ethernet**) і портів.

В лівій частині вікна внизу знаходиться панель «**Параметри зв'язку Ethernet**», а зверху – панелі «**Порт 1**» і «**Порт 2**» для налаштування обох портів:

а) налаштування параметрів Ethernet:

- при виборі режиму зміни параметрів IP «**Вручну**», необхідно вручну ввести відповідні параметри згідно меню панелі «**Параметри зв'язку Ethernet**»;

- при виборі режиму зміни параметрів IP «**Автоматично**» всі необхідні параметри будуть введені автоматично;

б) налаштування портів - Порт 1, Порт 2 (в верхній частині панелі «Параметри конфігурування пристрою»):

- параметр «**Робочий режим**» за протоколом TCP може мати значення: **TCP сервер / TCP клієнт** або за протоколом UDP - **UDP сервер / UDP клієнт**;

- параметри «**Віддалений порт**» і «**Віддалена IP адреса**» - задаються, якщо порт налаштований як клієнт;

- параметр «**Таймаут**» - служить для формування пакетів, які надходять по **COM** порту.

